



POHON KINERJA

KECAMATAN TANETE RIATTANG

TAHUN ANGGARAN 2023



BerAKHLAK
Berorientasi Pelayanan Akuntabel Kompeten
Harmonis Loyal Adaptif Kolaboratif

**#bangga
melayani
bangsa**

KerjanyaTaneteRiattang



Kecamatan Tanete Riattang



“Bone yang Mandiri, Berdaya Saing dan Sejahtera”

MISI 1

Meningkatkan tata kelola pemerintahan yang baik, bersih dan bebas dari Korupsi, Kolusi, dan Nepotisme (KKN)

TUJUAN KABUPATEN

Mengembangkan praktek penyelenggaraan pemerintahan yang baik dan bebas dari KKN

SASARAN KABUPATEN

Berkurangnya kasus KKN

Kepala Daerah

TUJUAN PERANGKAT DAERAH

Meningkatkan Akuntabilitas Kinerja Kecamatan Tanete Riattang

Predikat Nilai Sakip Oleh APIP

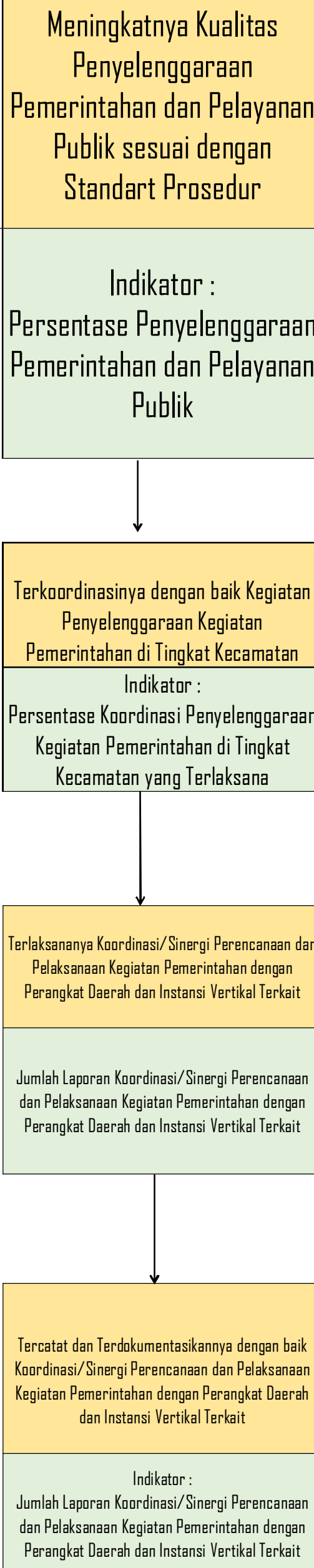
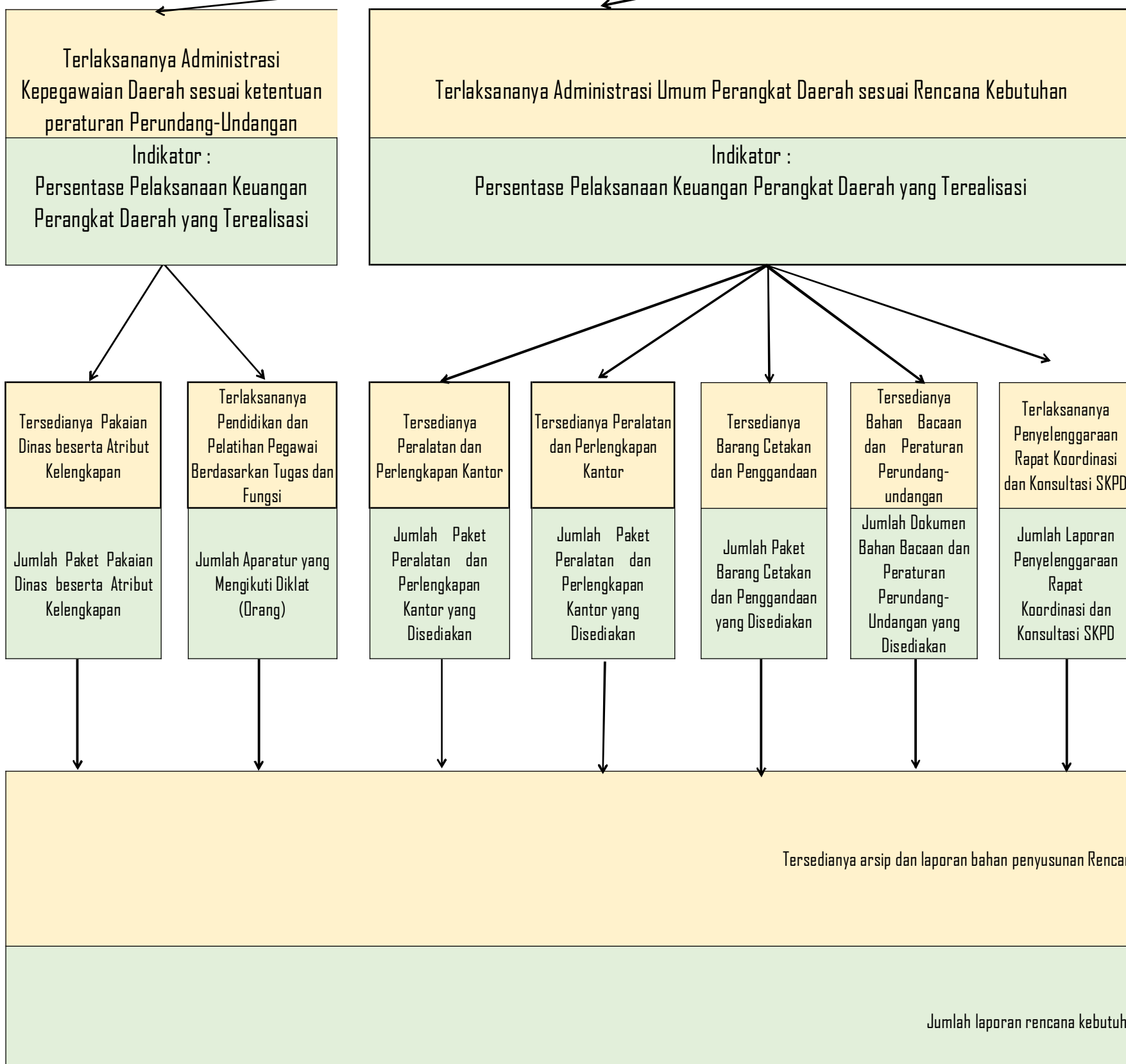
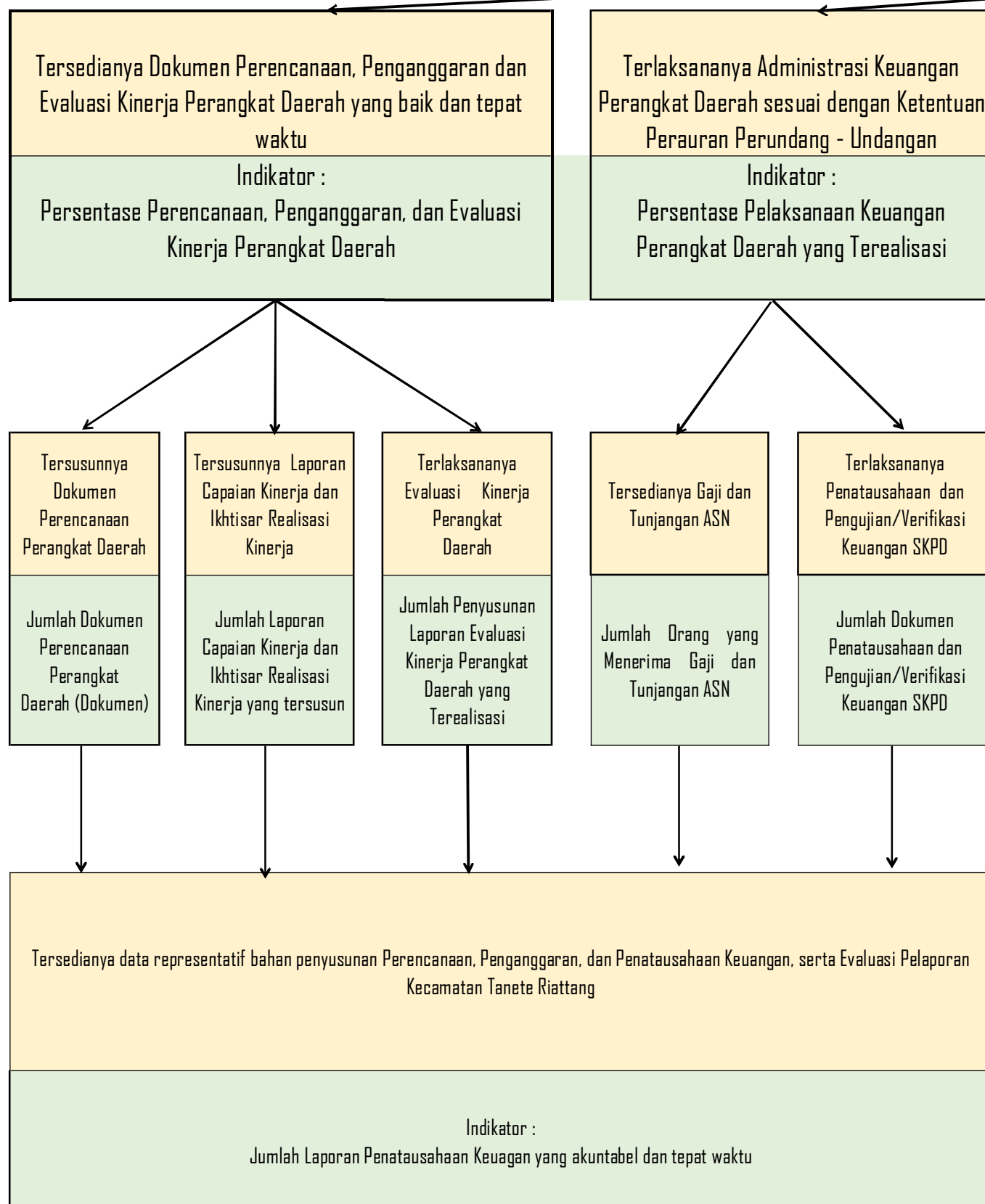
SASARAN PERANGKAT DAERAH

Meningkatnya kualitas pelayanan publik

Persentase Pelayanan kepada Masyarakat yang dilaksanakan sesuai Standart Pelayanan

Terselenggaranya Penunjang Urusan Pemerintah Daerah Kabupaten/Kota yang sesuai baik dengan Peraturan Perundang-Undangan

Indikator : Persentase Rata-rata Capaian Kinerja Indikator Program Teknis Perangkat Daerah



SalekoE, 10 Januari 2023

KAMAT TANETE RIATTANG,

ARDI KUMALA DEWI SALAHUDDIN, S.STP., M.Si

NIP. 19870830 200602 2 001