



Prakiraan Cuaca

Beranda (../) / Prakiraan Cuaca

Pilih Kecamatan/ Kota/ Kabupaten di Sulawesi Selatan

Kecamatan Palakka

Kabupaten Bone - Provinsi Sulawesi Selatan

- Kam, 30 Nov
- Jum, 01 Des
- Sab, 02 Des
- Min, 03 Des
- Sen, 04 Des
- Sel, 05 Des
- Rab, 06 Des

11:00 WITA



Berawan

31°C

75 %

20 km/jam

Barat

14:00 WITA



Hujan Ringan

32°C

70 %

30 km/jam

Barat

17:00 WITA



Hujan Ringan

29°C

75 %

30 km/jam

Barat

20:00 WITA



Berawan

28°C

90 %

30 km/jam

Barat

23:00 WITA



Berawan

26°C

90 %

30 km/jam

Barat

Provinsi Lainnya

Aceh (prakiraan-cuaca.bmkg? kab=Banda_Aceh&Prov=Aceh&ArealD=501397)	Bali (prakiraan-cuaca.bmkg? kab=Denpasar&Prov=Bali&ArealD=501164)
Kep. Bangka Belitung (prakiraan-cuaca.bmkg? kab=Pangkal_Pinang&Prov=Kep_Bangka_Belitung&ArealD=501865)	Banten (prakiraan-cuaca.bmkg? kab=Serang&Prov=Banten&ArealD=5008773)
Bengkulu (prakiraan-cuaca.bmkg? kab=Bengkulu&Prov=Bengkulu&ArealD=501178)	D.I. Yogyakarta (prakiraan-cuaca.bmkg? kab=Yogyakarta&Prov=DI_Yogyakarta&ArealD=501190)
DKI Jakarta (prakiraan-cuaca.bmkg? kab=Jakarta&Prov=DKI_Jakarta&ArealD=501195)	Gorontalo (prakiraan-cuaca.bmkg? kab=Gorontalo&Prov=Gorontalo&ArealD=501197)
Jambi (prakiraan-cuaca.bmkg? kab=Jambi&Prov=Jambi&ArealD=501205)	Jawa Barat (prakiraan-cuaca.bmkg? kab=Bandung&Prov=Jawa_Barat&ArealD=501212)
Jawa Tengah (prakiraan-cuaca.bmkg? kab=Semarang&Prov=Jawa_Tengah&ArealD=501262)	Jawa Timur (prakiraan-cuaca.bmkg? kab=Surabaya&Prov=Jawa_Timur&ArealD=501306)
Kalimantan Barat (prakiraan-cuaca.bmkg? kab=Pontianak&Prov=Kalimantan_Barat&ArealD=501315)	Kalimantan Selatan (prakiraan-cuaca.bmkg? kab=Banjarmasin&Prov=Kalimantan_Selatan&ArealD=501321)
Kalimantan Tengah (prakiraan-cuaca.bmkg? kab=Palangkaraya&Prov=Kalimantan_Tengah&ArealD=501342)	Kalimantan Timur (prakiraan-cuaca.bmkg? kab=Samarinda&Prov=Kalimantan_Timur&ArealD=501354)
Kalimantan Utara (prakiraan-cuaca.bmkg? kab=Tanjung_Selor&Prov=Kalimantan_Utara&ArealD=501359)	Kepulauan Riau (prakiraan-cuaca.bmkg? kab=Tanjung_Pinang&Prov=Kepulauan_Riau&ArealD=501371)
Lampung (prakiraan-cuaca.bmkg? kab=Lampung&Prov=Lampung&ArealD=501373)	Maluku (prakiraan-cuaca.bmkg? kab=Ambon&Prov=Maluku&ArealD=501382)
Maluku Utara (prakiraan-cuaca.bmkg? kab=Sofifi&Prov=Maluku_Utara&ArealD=5002253)	Nusa Tenggara Barat (prakiraan-cuaca.bmkg? kab=Mataram&Prov=Nusa_Tenggara_Barat&ArealD=501421)
Nusa Tenggara Timur (prakiraan-cuaca.bmkg? kab=Kupang&Prov=Nusa_Tenggara_Timur&ArealD=501434)	Papua (prakiraan-cuaca.bmkg? kab=Jayapura&Prov=Papua&ArealD=501447)
Papua Barat (prakiraan-cuaca.bmkg? kab=Manokwari&Prov=Papua_Barat&ArealD=501467)	Riau (prakiraan-cuaca.bmkg? kab=Pekanbaru&Prov=Riau&ArealD=501478)
Sulawesi Barat (prakiraan-cuaca.bmkg? kab=Mamuju&Prov=Sulawesi_Barat&ArealD=501485)	Sulawesi Selatan (prakiraan-cuaca.bmkg? kab=Makassar&Prov=Sulawesi_Selatan&ArealD=501495)
Sulawesi Tengah (prakiraan-cuaca.bmkg? kab=Palu&Prov=Sulawesi_Tengah&ArealD=1200106)	Sulawesi Tenggara (prakiraan-cuaca.bmkg? kab=Kendari&Prov=Sulawesi_Tenggara&ArealD=5013053)
Sulawesi Utara (prakiraan-cuaca.bmkg? kab=Manado&Prov=Sulawesi_Utara&ArealD=501534)	Sumatera Barat (prakiraan-cuaca.bmkg? kab=Padang&Prov=Sumatera_Barat&ArealD=501545)
Sumatera Selatan (prakiraan-cuaca.bmkg? kab=Palembang&Prov=Sumatera_Selatan&ArealD=501568)	Sumatera Utara (prakiraan-cuaca.bmkg? kab=Medan&Prov=Sumatera_Utara&ArealD=501580)

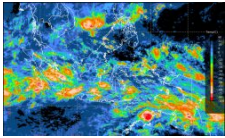
Informasi Meteorologi



belajar-sistem-monitoring-bencana-di-bmkg&lang=ID&s=detil)

12 Sep 2023

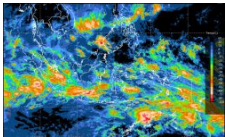
🔗 #Kunjungan (../tag/?tag=kunjungan&lang=ID) #Berita Foto (../tag/?tag=berita-foto&lang=ID) #InaTEWS (../tag/?tag=inatews&lang=ID) #Singapura (../tag/?tag=singapura&lang=ID) #CEWS (../tag/?tag=cews&lang=ID) #Asosiasi Guru Singapura (../tag/?tag=asosiasi-guru-singapura&lang=ID) #MEWS (../tag/?tag=mews&lang=ID) #International Activities (../tag/?tag=international-activities&lang=ID)



Potensi Cuaca Sepekan Kedepan di Indonesia Pada Umumnya dan Sulawesi Selatan Pada Khususnya (Update 19 Januari 2023) (../berita/?p=potensi-cuaca-sepekan-kedepan-di-indonesia-pada-umumnya-dan-sulawesi-selatan-pada-khususnya-update-19-januari-2023&lang=ID&s=detil)

19 Jan 2023

🔗 #Siaran Pers (../tag/?tag=press-release&lang=ID) #Meteorologi (../tag/?tag=meteorologi&lang=ID) #Penerbangan (../tag/?tag=penerbangan&lang=ID) #Maritim (../tag/?tag=maritim&lang=ID) #Hujan (../tag/?tag=hujan&lang=ID) #Sulawesi Selatan (../tag/?tag=sulawesi-selatan&lang=ID) #Gelombang Tinggi (../tag/?tag=gelombang-tinggi&lang=ID) #Cuaca (../tag/?tag=cuaca&lang=ID) #imlek (../tag/?tag=imlek&lang=ID)



Cuaca Wilayah Jabodetabek Sepekan ke Depan (19-25 Januari 2023) (../berita/?p=cuaca-wilayah-jabodetabek-sepekan-kedepan-19-25-januari-2023&lang=ID&s=detil)

19 Jan 2023

🔗 #Siaran Pers (../tag/?tag=press-release&lang=ID) #Hujan (../tag/?tag=hujan&lang=ID) #Jabodetabek (../tag/?tag=jabodetabek&lang=ID) #Cuaca (../tag/?tag=cuaca&lang=ID) #prakiraan cuaca (../tag/?tag=prakiraan-cuaca&lang=ID)

BMKG Tegaskan Dukungan Penuh Pembangunan IKN (../berita/?p=bmkg-tegaskan-dukungan-penuh-pembangunan-ikn&lang=ID&s=detil)

20 Apr 2022

🔗 #Siaran Pers (../tag/?tag=press-release&lang=ID) #Gempa (../tag/?tag=gempa&lang=ID) #Perubahan Iklim (../tag/?tag=perubahan-iklim&lang=ID) #Kalimantan Timur (../tag/?tag=kalimantan-timur&lang=ID) #Ibu Kota Negara (../tag/?tag=ibu-kota-negara&lang=ID)

Citra Satelit



Citra Satelit

(https://inderaja.bmkg.go.id/IMAGE/HIMA/H08_EH_Indonesia.png?id=65122lx7ekt7dxftyuxmnzt)

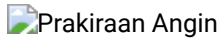
Prakiraan Tinggi Gelombang



Prakiraan Tinggi Gelombang

(https://cdn.bmkg.go.id/DataMKG/MEWS/maritim/gelombang_maritim.png?id=65122lx7ekt7dxftyuxmnzt)

Prakiraan Angin



(https://cdn.bmkg.go.id/DataMKG/MEWS/angin/streamline_d1.jpg?id=65122lx7ekt7dxftyuxmnzt)

Potensi Kebakaran Hutan



(https://cdn.bmkg.go.id/DataMKG/MEWS/fdrs/ina_ffmc00.jpg?id=65122lx7ekt7dxftyuxmnzt)



Kantor Pusat

Jl. Angkasa I No.2 Kemayoran
Jakarta Pusat, DKI Jakarta 10610
PO Box 3540 Jkt.

Tel. & Fax

Call Center (021) 196
Fax (021) 4246703

Email:

cc196@bmkg.go.id (<mailto:cc196@bmkg.go.id>)

LINK BMKG

- > Informasi Cuaca (<http://web.meteo.bmkg.go.id>)
- > Cuaca Maritim (<http://maritim.bmkg.go.id>)
- > Cuaca Penerbangan (<http://aviation.bmkg.go.id>)
- > CEWS (Climate Early Warning System) (<http://cews.bmkg.go.id>)
- > InaTEWS (Indonesia Tsunami Early Warning System) (<http://inatews.bmkg.go.id>)
- > Data Online BMKG (<http://dataonline.bmkg.go.id>)
- > Email BMKG (<https://mail.bmkg.go.id>)
- > JDIH BMKG (<http://jdih.bmkg.go.id>)
- > Inspektorat BMKG (<http://inspektorat.bmkg.go.id>)
- > SDM BMKG (<http://sdm.sestama.bmkg.go.id>)
- > Pusdiklat BMKG (<http://pusdiklat.bmkg.go.id>)
- > Puslitbang BMKG (<http://puslitbang.bmkg.go.id>)
- > STMKG (<https://stmkg.ac.id>)

Info BMKG - Cuaca, Iklim, dan Gempabumi Indonesia (<http://apps.bmkg.go.id>)

Semua informasi mengenai Prakiraan Cuaca, Iklim, Kualitas Udara, dan Gempabumi yang terjadi di berbagai wilayah di Indonesia tercakup dalam satu aplikasi mobile.





(<https://itunes.apple.com/id/app/id1114372539?l=id>)



(https://play.google.com/store/apps/details?id=com.Info_BMKG)

 (<https://twitter.com/infoBMKG>)  (<https://www.facebook.com/infoBMKG>)

 (<https://www.instagram.com/infoBMKG>)  (<https://www.youtube.com/infoBMKG>)



(https://www.bsigroup.com/en-GB/validate-bsi-issued-certificates/client-directory-profile/PUSAT_-0047783591-000)

MEDIA BMKG

(<https://www.bmkg.go.id/video/?p=profil-badan-meteorologi-klimatologi-dan-geofisika&lang=ID>)



Video Profil BMKG. (<https://www.bmkg.go.id/video/?p=profil-badan-meteorologi-klimatologi-dan-geofisika&lang=ID>)

